

TERRA STONE

Ihre perfekte Terrasse

Dank des einmaligen Systems wird Ihre Terrasse bis in das kleinste Detail abgestimmt.



Wandverkleidung

Bodenfliesen

Blumentopf

Stufen

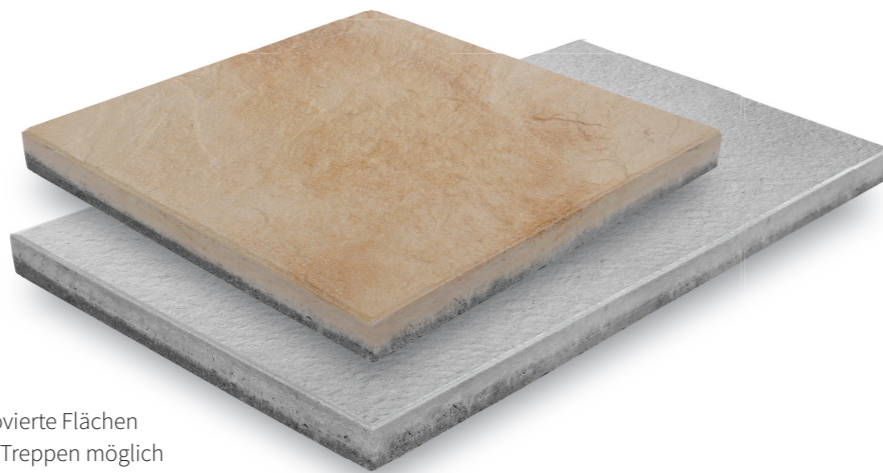
Terra Stone

Extrem beständige und feste Bodenfliesen

HOHE FESTIGKEIT

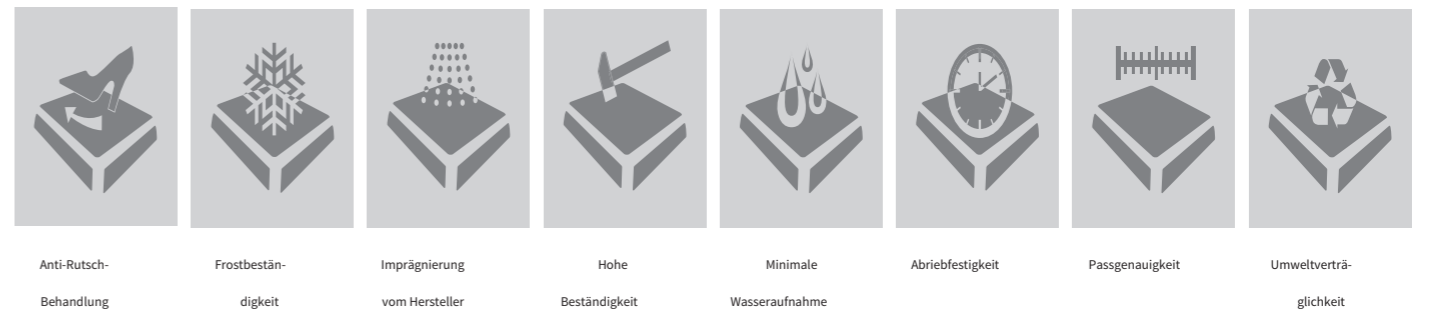
Terra Stone

Speziell entwickelte, Zweischichtfliesen mit hoher Festigkeit. Für größere Belastung.



Vorteile Terra Stone

- hochwertige zweischichtige Fliesen mit hoher Festigkeit
- aus hochwertigen Materialien
- Kalibrierung für eine bessere Verlegefläche
- passen hervorragend in Außenräume, für neue sowie renovierte Flächen
- verlegen auf Splitt, Kitt, Stelzlager, Beton oder Kleben auf Treppen möglich
- industrielle Imprägnierung vom Hersteller = mühelose Instandhaltung
- kaltebeständige Fliesen mit minimaler Wasseraufnahme
- beständig gegen Streusalz
- Treppenelemente und sonstiges Zubehör in Fliesenfarbe



XL
 Großformatige
 Bodenfliesen
 600 x 400 mm

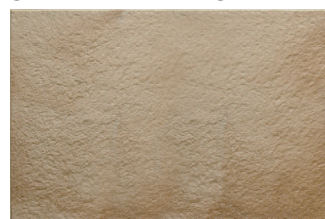


Terra Stone XL®

Relief Steinstruktur | feingestrahlt, imprägniert



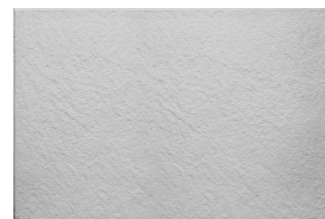
Muster 043



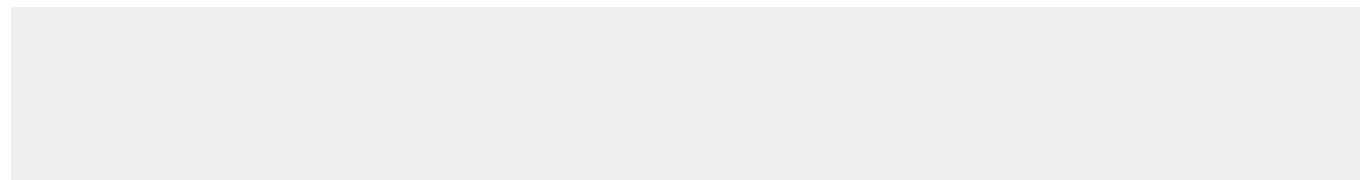
Muster 045



Muster 053



Muster 054



Blumentöpfe



Stufenleisten



Wandverkleidungen

Technische Informationen

Produkt	Oberflächenbehandlung	Ausmaß (mm)	St./m ²	m ² /Palette	kg/m ²
Terra Stone XL Relief Steinstruktur	feingestrahlt, imprägniert	600 x 400 x 38	4,17	9,6	85,60



Terra Stone
 Quadratisches
 Format
 400 x 400 mm



TerraStone

Relief Steinstruktur | feingestrahlt, imprägniert



Muster 043

Muster 044

Muster 045

Muster 046

Muster 050



Muster 053

Muster 054

Technische Informationen

Produkt	Oberflächenbe- handlung	Ausmaß (mm)	St./m ²	m ² /Pal- ette	kg/m ²
Relief Stein- struktur / Relief Schiefer- struktur	feingestrahlt, imprägniert	400 x 400 x 38	6,25	9,60	85,60

Relief Schieferstruktur | feingestrahlt, imprägniert



Muster 071

Muster 073

Muster 074



Blumentöpfe



Stufenleisten



Wandverkleidungen

Mramorit®
 Quadratisches
 Format
 400 x 400 mm

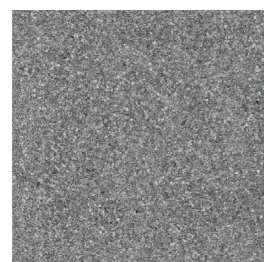


Terra Stone

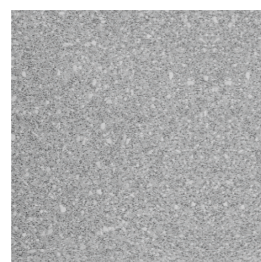
Gestrahlt | geschliffen, nachfolgend gestrahlt, imprägniert



Muster 065



Muster 066



Muster 069



Muster 081



Muster 201



Muster 202

Technische Informationen

Produkt	Oberflächenbehandlung	Ausmaß (mm)	St./m ²	m ² /Palette	kg/m ²
TerraStone - Gestrahlt	geschliffen, nachfolgend gestrahlt, imprägniert	400 x 400 x 35	6,25	10,56	79,60



Blumentöpfe



Stufenleisten



Wandverkleidungen

Treppenelemente

Der Zauber der Schönheit und der Harmonie



Wir bieten Ihnen Treppen Elemente in Farben Ihrer Terrasse an

Wir fertigen die Treppenelemente aus Fliesenbelägen in allen angebotenen Mustern
Die Abmessungen kann man nach Kundenwunsch anpassen.

-  Anti-Rutsch-Behandlung
-  Frostbeständigkeit
-  Imprägnierung vom Hersteller
-  Hohe Beständigkeit
-  Minimale Wasseraufnahme
-  Abriebfestigkeit
-  Passgenauigkeit
-  Umweltverträglichkeit

